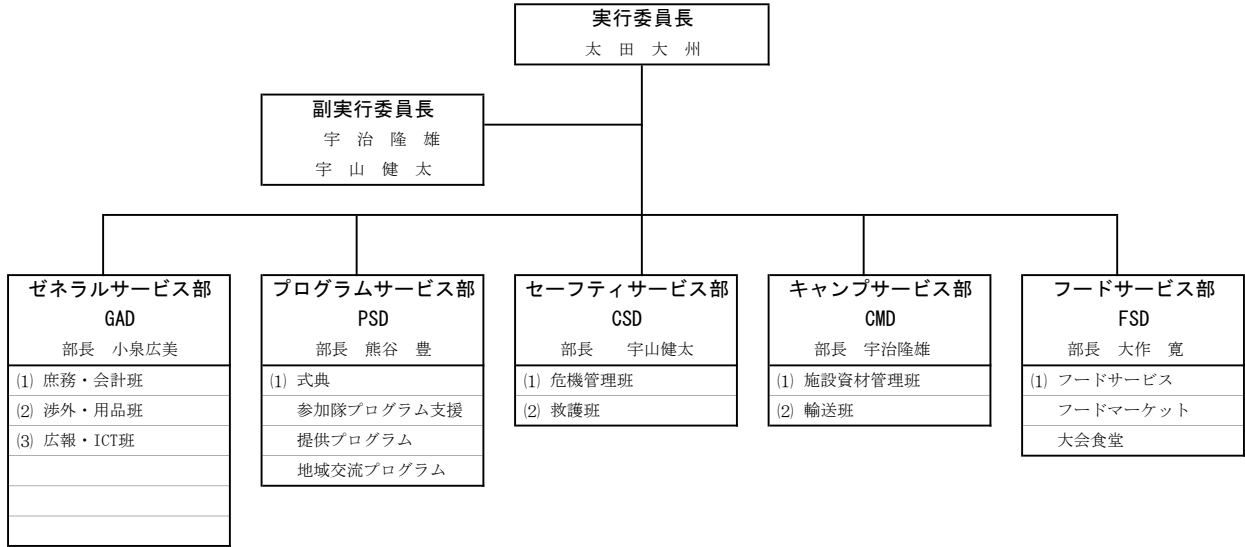


第21回千葉県キャンポリー実行委員会体制と業務分掌

令和2年12月8日
21CC実行委員会



各部の業務一覧です(最終ではありません)

ゼネラルサービス部 (General Affairs Department : GAD)		
1	大会実施要項の作成	21 大会会場との折衝窓口
2	県連盟事務局との連携	22 行政・団体・学校等との連絡窓口
3	会議開催案内・議事録作成	23 その他対外交渉窓口
4	会議資料作成・配布	24 シンボルマーク募集
5	委嘱状・感謝状等の作成	25 参加章の作成と運用
6	報告書作成・発行	26 大会キャンプの計画と作製
7	参加者募集と取りまとめ	27 記念用品の企画・作成・配布
8	大会奉仕者の募集と取りまとめ	28 スカウト用品の取り扱い
9	大会奉仕者への募集及び管理	29 用品の販売
10	来賓招待者の決定・各部門の取り纏め	30 その他渉外・用品に関する一切の業務
11	来賓接待	
12	協力業者の取りまとめ	
13	大会予算の策定	
14	大会予算管理	
15	会計基準の策定	
16	口座開設・運用	
17	出入金の管理	
18	会計報告の作成	
19	忘れ物・落とし物の管理	
20	その他庶務・会計に関する一切の業務	
31	広報の計画と運営	
32	21CCニュース(仮称)の作成・発行	
33	HP配信の窓口と運用	
34	マスメディア対応	
35	参加隊間の情報交換支援	
36	会場内ICTの管理と運用	
37	大会活動の記録と保存	
38	その他広報ICTに関する一切の業務	

プログラムサービス部 (Program Support Department : PSD)		
1	プログラムガイドの作成・発行	8 原隊プログラムへの協力・情報提供
2	開会式の計画と運用	9 地元小中学校・高校との連携
3	閉会式の計画と運営	10 周辺施設の使用計画
4	大集会の計画と運営	11 国際交流プログラムの計画と運営
5	提供プログラムの計画と運営	12 千葉県ローバースとの協働
6	宗教儀礼の計画と運営	13 その他提供プログラムに関する一切の業務
7	大会会場との連携プログラムの計画と運営	14

セーフティサービス部 (Crisis Management Department : CMD)		
1	安全管理ハンドブックの作成	8 救護所の計画ち御運営
2	危機管理体制の構築と運用	9 救急体制の整備
3	セーフ・フロム・ハームの指導	10 医師の会との協働
4	セーフ・フロム・ハームの相談窓口の運営	11 現地医療体制の確認と連携
5	場内警備の計画と運営	12 医薬品の調達と管理
6	入退場管理の計画と運営	13 その他救急・救護に関する一切の業務
7	緊急避難体制の計画と運用	14

キャンプサービス部 (Camp Support Department : CSD)			
1	会場の測量及び測量図作成	13 配電設備計画と設置管理	25 廃棄物の処理計画と設置・運用、管理
2	施設の設置計画及び計画図作成	14 環境保護マニュアルの作成及び運用	26 奉仕者サイトの計画と設置・運用、管理
3	ゲートの計画と設置と管理	15 会場周辺の環境整備	27 会場周辺の環境整備
4	アリーナの計画と設置、管理	16 地元建設業者との調整	28 設営の計画と運用
5	仮設トイレの計画と設置	17 その他施設資材に関する一切の業務	29 撤営の計画と運用
6	簡易シャワーの計画と設置	18 給水計画	30 参加隊入退場の計画と運営
7	仮設電気・配電設備の計画と設置、管理	19 衛生管理マニュアルの作成	31 資機材等の搬入出の計画と運営
8	レンタル品の計画と準備、管理	20 環境保護マニュアルの作成及び運用	32 プログラム部に関する移動の計画と運営
9	大会運営に必要な資材等調達と調整	21 仮設トイレの運用と管理	33 駐車場の計画と運営
10	地元建設業者との調整	22 簡易シャワーの運用と管理	34 場内の交通整理
11	その他施設管理に関する一切の業務	23 給水設備の計画と設置・運用と管理	35 会場周辺の交通整理
12	その他野営管理に関する一切の業務	24 排水設備の計画と設置・運用と管理	36 その他大会交通に関する一切の業務

フードサービス部 (Food Support Department : FSD)		
1	参加隊食糧計画立案	8 飲料・氷の販売・配給計画と運営
2	参加隊食糧ガイド作成	9 大会奉仕者食堂の計画と運営
3	食糧・飲料・氷等調達の計画と運営	10 緊急時の食糧計画と運営
4	食糧販売の計画と運営	11 商工会との調整と出店計画と運営
5	食糧配給の計画と運営	12 保健所との折衝と調整
6	食糧保存の計画と運営	13 その他食糧に関する一切の業務

【注意事項】

- (1) 上記業務は最終確定ではありません。
- (2) 応募に関しては、部単位で募集を行い、実行委員会で配属班を決定します。
- (3) 希望部門は最大限考慮しますが、他の部に配属される場合もありますので、ご承知おきください。