

県連盟 進級調査結果

(調査対象98団/105団)

2017年2月26日
スカウト育成委員会

進級調査結果 2016年12月

スカウトの進級調査				地区	県連盟 合計			団	98団/105団				記入日	2017/2/25				
スカウト課程	学校等	満年齢	学年	2016上進後 (12月現在)	うさぎ 完修者	しか 完修者	くま 完修者	BSバッジ	初級	2級	1級	菊	VSバッジ	VS章	隼章	富士章	学生	社会人
今後入隊見込	幼・保育園	6歳	年長	104														
ビーバー		7歳	1年生	207														
		8歳	2年生	252														
カブ	小学校	9歳	3年生	281	123													
		10歳	4年生	343		142												
		11歳	5年生	258			119											
ボーイ	中学校	12歳	6年生	205				17	169	20	0	0						
		13歳	1年生	194				0	106	78	9	0						
		14歳	2年生	180				5	56	74	37	6						
ベンチャー	高校 (高専等)	15歳	3年生	164								62	93	7	0	0		
		16歳	1年生	145								40	73	67	0	0		
		17歳	2年生	117								27	33	81	2	0		
		18歳	3年生	108								35	28	74	6	0		
ローパー		19歳		102								32			4	0	36	1
		20歳		88								35			7	5	36	1
		21歳		71								15			7	2	23	7
		22歳		66								21			0	0	25	3
		23歳		62								19			9	3	17	14
		24歳		55								15			7	3	7	20
		25歳		36								14			2	4	4	15
合計				3,038	123	142	119	22	331	172	46	321	227	229	44	17	148	61

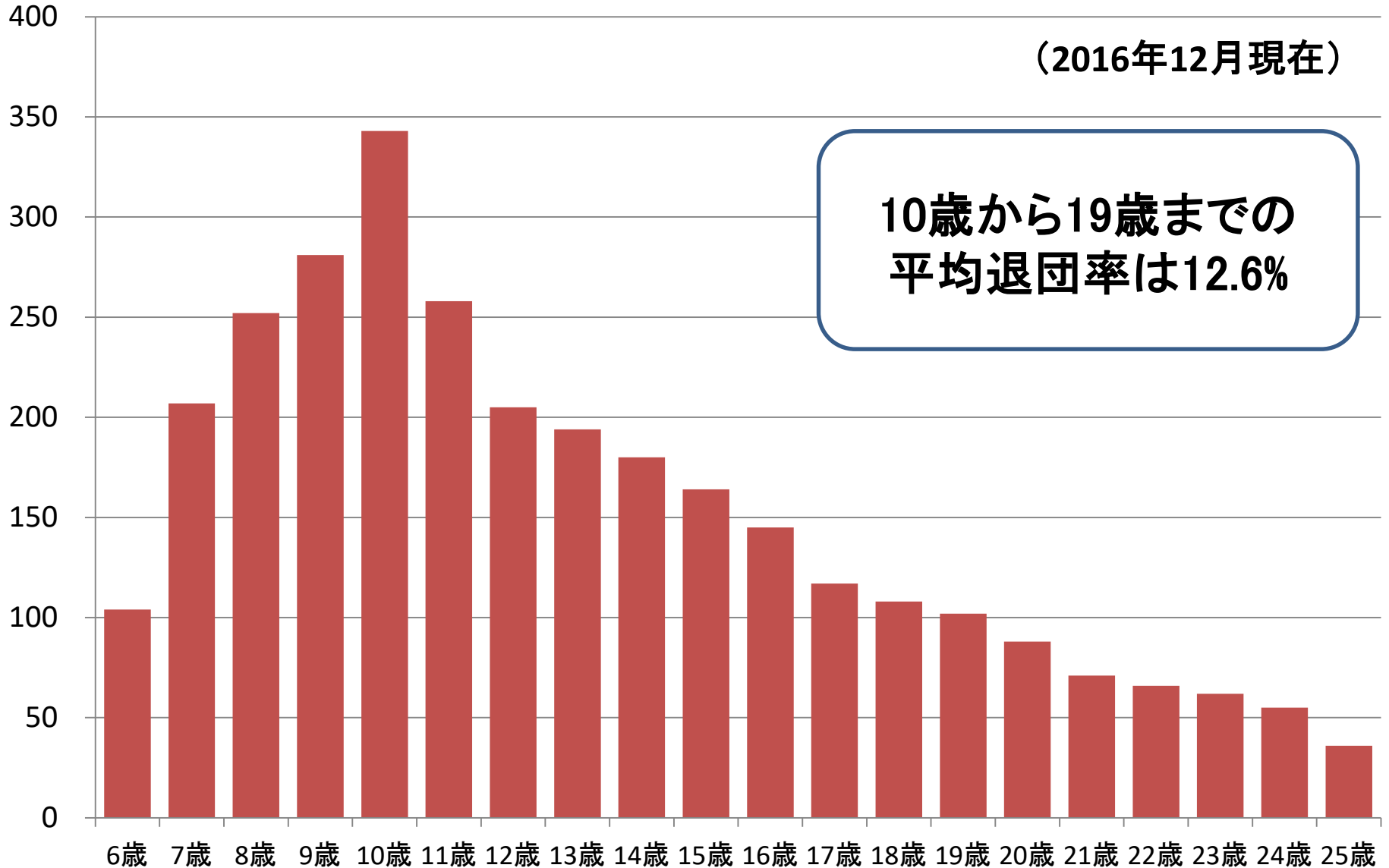
- ◆ 収集データは県内の94%の団から収集(全体数補正率は1.06)
- ◆ スカウトの2017年1月末登録数は3,655名、今回調査予測は(3,038-104)*1.06=3,110名
- ◆ 途中退団者は545名と予測
- ◆ 平成26年4月登録数3,339名に対して予測3,110名は-7%と減少率増加(年平均減少率5.8%)

年齢別スカウト数

県連盟スカウト数 : 3,038名

人数

(2016年12月現在)



10歳から19歳までの
平均退団率は12.6%

ビーバーカウトの内訳

スカウト課程	学校等	満年齢	学年	2016年 (12月現在)
今後入隊見込	幼・保育園	6歳	年長	104
ビーバー	小学校	7歳	1年生	207
		8歳	2年生	252
合計				563

- ◆ 2016年度4月登録は384名、2017年1月登録581名、追加登録数は197名
- ◆ 今回の調査で459名(補正6%で487名)、途中退団は487-581=96名ほどあった模様。
- ◆ 途中退団率は96名/581名=16.5% 進歩・わくわくどきどき活動、保護者との連携の検証が必要
- ◆ 2017年度登録は311名(補正6%で330名)と予想される。前年比86%と大幅減少の模様

カブスカウトの内訳 完修率

スカウト課程	学校等	満年齢	学年	2016年 (12月現在)	うさぎ 完修者	しか 完修者	くま 完修者	完修率
カブ		9歳	3年生	281	123			44%
	小学校	10歳	4年生	343		142		41%
		11歳	5年生	258			119	46%
合計				882	123	142	119	44%

- ◆ 完修率は平均44%と低迷(要因分析が必要)
- ◆ スカウトの2017年1月末登録数は1,025名、2016年4月登録は927名、追加登録98名
- ◆ 今回の調査で882名(補正6%で935名)、途中退団1,025-935=90名(退団率8.8%)
- ◆ 2017年度登録はBVS上進252+281+343=876名、補正6%で928名、前年比+0%

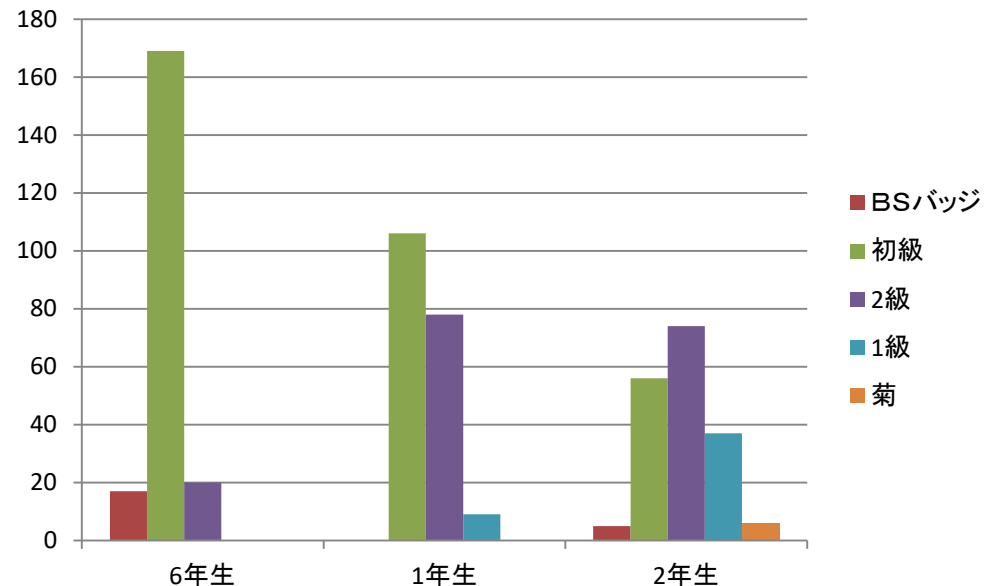
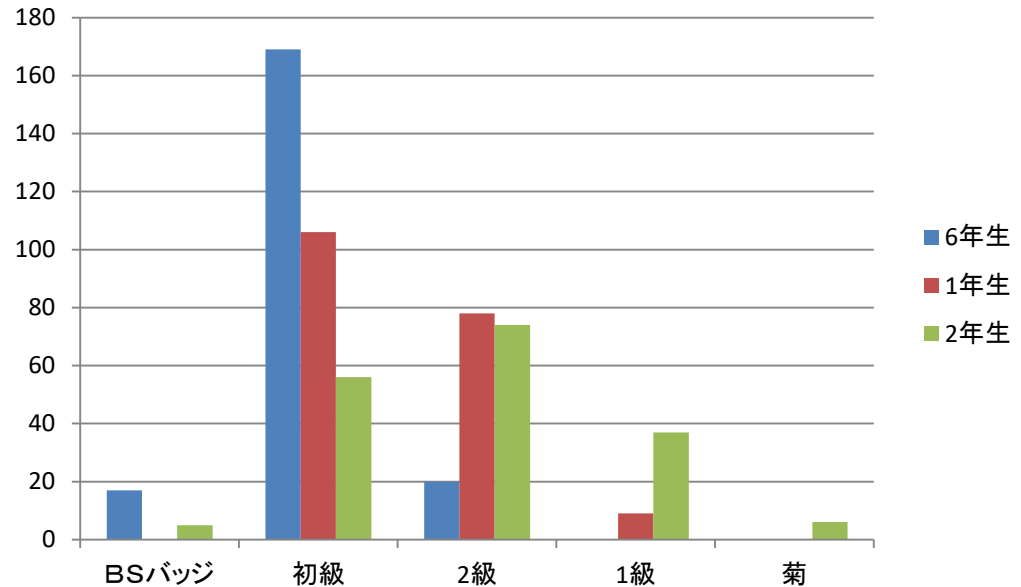
ボーイスカウトの内訳と進歩

スカウト課程	学校等	満年齢	学年	2016年 (12月現在)	BSバッジ	初級	2級	1級	菊
ボーイ	小学校	12歳	6年生	205	17	169	20	0	0
	中学校	13歳	1年生	194	0	106	78	9	0
		14歳	2年生	180	5	56	74	37	6
合計				579	22	331	172	46	6
構成(%)					4%	57%	30%	8%	3%

- ◆ 初級から2級への進歩が遅いため、1級スカウトが少ない(8%)
- ◆ スカウトの2017年1月末登録数は939名、2016年度4月登録948名、追加登録-9名
- ◆ 今回の調査で579名(補正6%で614名)、9月VS上進者164名(補正6%174名)
- ◆ 途中退団は、939名-614名-164名=161名が途中退団(退団率17%)
- ◆ 新年度の登録予測は579名+CS上進者258名=837名(補正6%で887名)と予想される。
- ◆ 登録予測887名で減少率は-6.5%とBS平均減少率(-9%)改善

ボーイスカウトの構成

- ◆ 6年生の2級取得は10%と低迷
- ◆ 中学1年の2級取得は40%と低迷、初級が55%もいる
- ◆ 中学2年の1級取得が20%、2級取得は41%



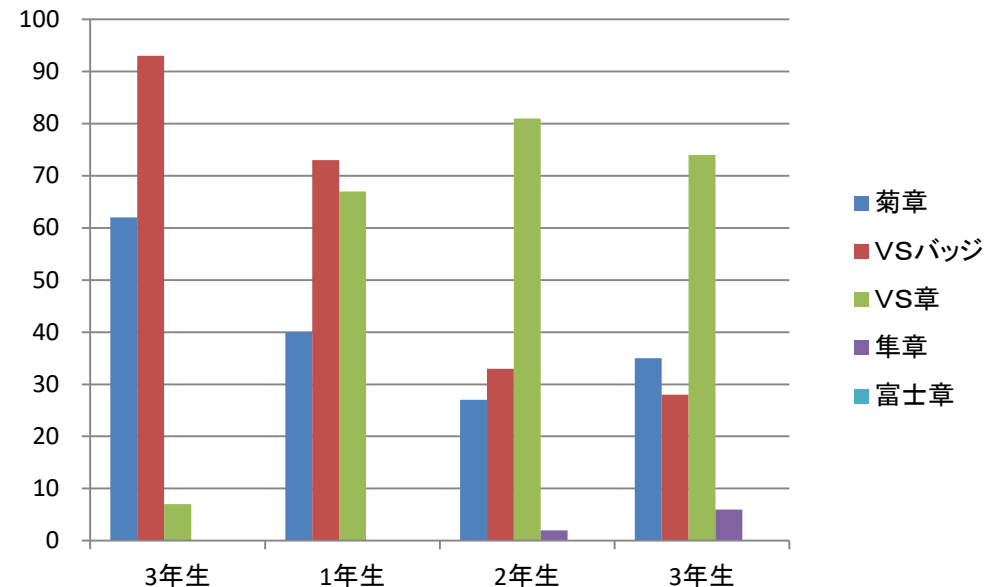
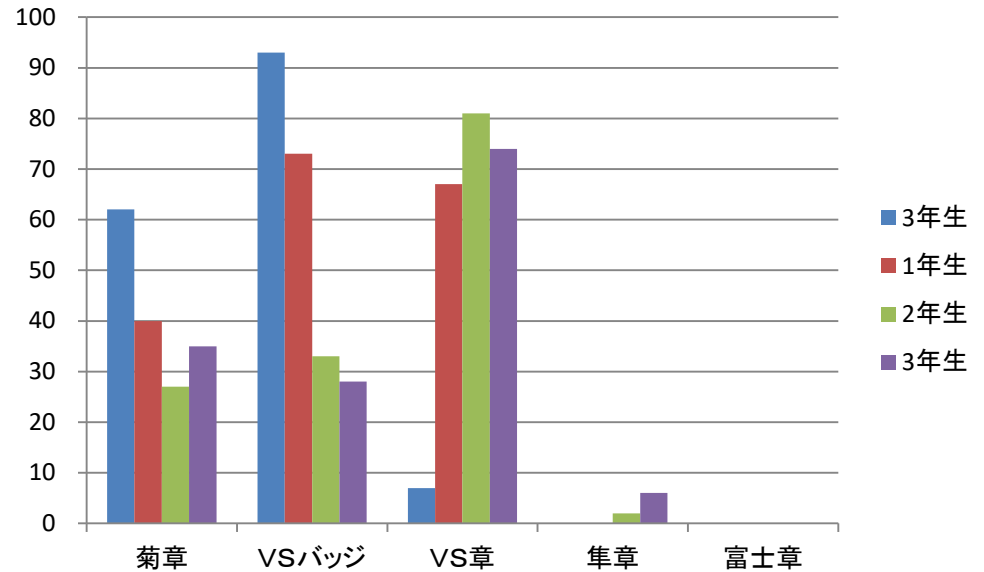
ベンチャースカウトの内訳

スカウト課程	学校等	満年齢	学年	2016年 (12月現在)	菊章	VSバッジ	VS章	隼章	富士章
ベンチャー	中学校	15歳	3年生	164	62	93	7	0	0
	高校 (高専等)	16歳	1年生	145	40	73	67	0	0
		17歳	2年生	117	27	33	81	2	0
		18歳	3年生	108	35	28	74	6	0
合計				534	164	227	229	8	0
構成(%)					31%	43%	43%	1%	0%

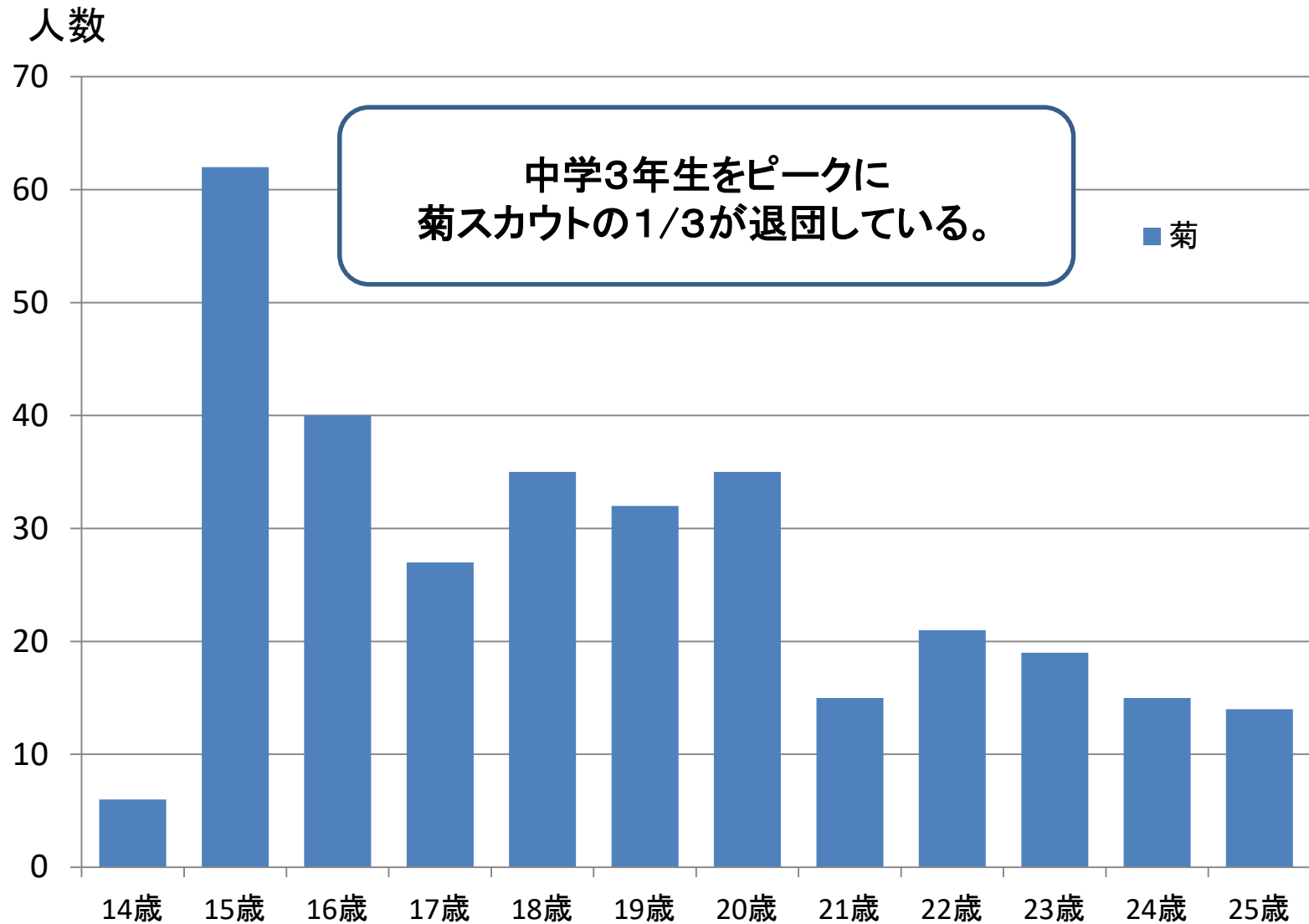
- ◆ 年代が上がる毎にVS章取得者率が上がっている。隼、富士への挑戦が停滞している
- ◆ 年代で多少のばらつきはあるが、二、三割が菊スカウト取得者である
- ◆ 2016年4月登録458名、2017年1月末登録数は490名、追加登録32名
- ◆ 今回の調査で534名(補正6%で566名)
- ◆ 2016年9月BS上進者164名を加味すると、途中退団 $534-164-458=-88$ 名(退団率16%)
- ◆ 新年度登録は $164+145+117=426$ 名と前年比-7%

ベンチャーカウトの構成と進歩

- ◆ 多くのスカウトがVS章で進歩が停止している。
- ◆ 高校2年生で隼スカウトがほとんど取得されない。



菊章カウトの構成



ローバースカウトの内訳

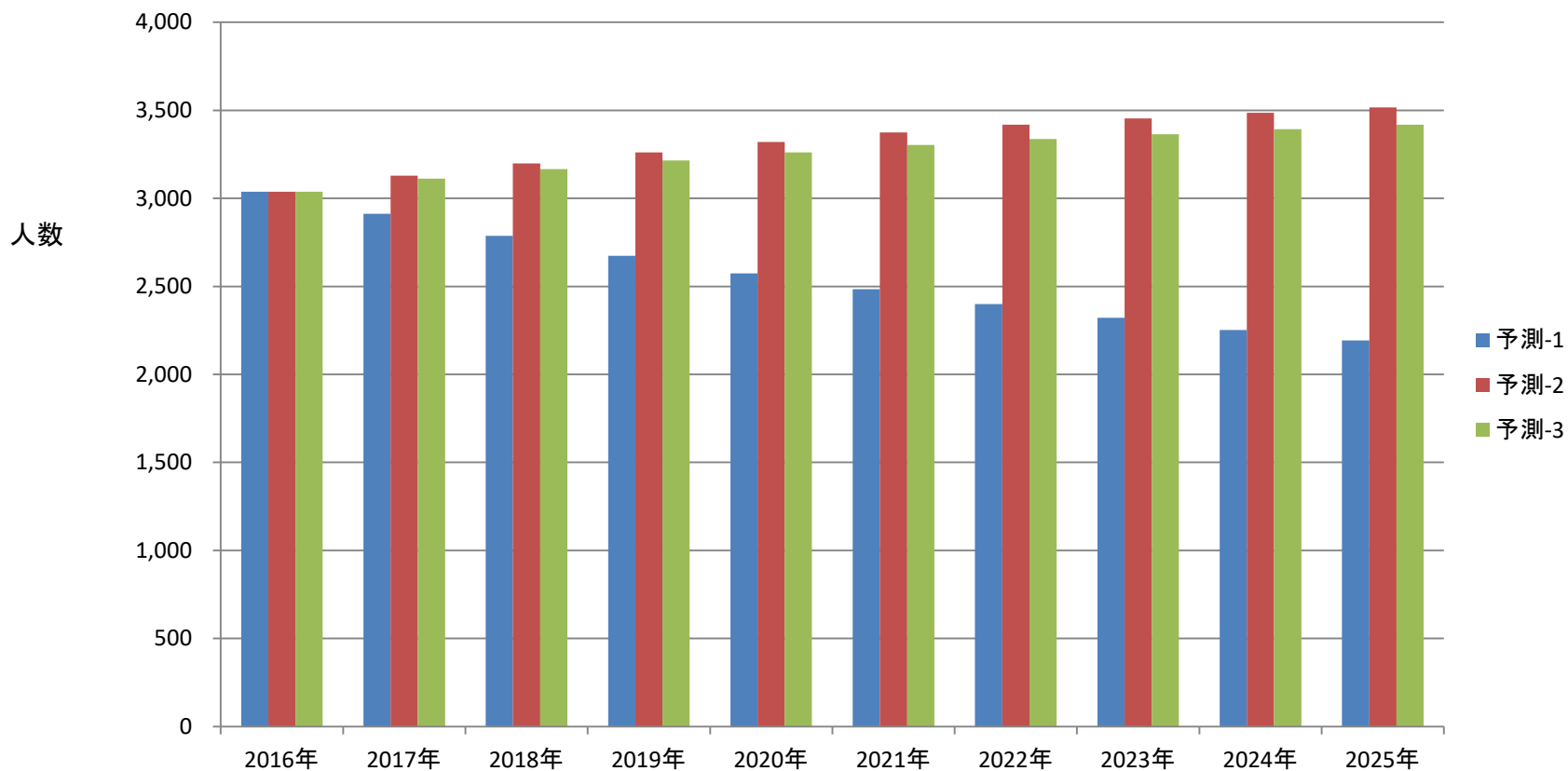
スカウト課程	満年齢	2016年 (12月現在)	菊	隼章	富士章	学生	社会人
ローバー	19歳	102	32	4	0	36	1
	20歳	88	35	7	5	36	1
	21歳	71	15	7	2	23	7
	22歳	66	21	0	0	25	3
	23歳	62	19	9	3	17	14
	24歳	55	15	7	3	7	20
	25歳	36	14	2	4	4	15
合計		480	151	36	17	148	61
構成(%)			31%	8%	4%	31%	13%

- ◆ ローバー部門での構成では、菊スカウトは31%と構成比が高い
- ◆ スカウトの2017年1月末登録数は620名、2016年度4月登録622名、追加登録-2名
- ◆ 今回の調査で480名(補正6%で509名)
- ◆ 途中退団は、509名-620名=111名が途中退団(退団率18%)

県連盟 スカウト数 将来予測ケーススタディ

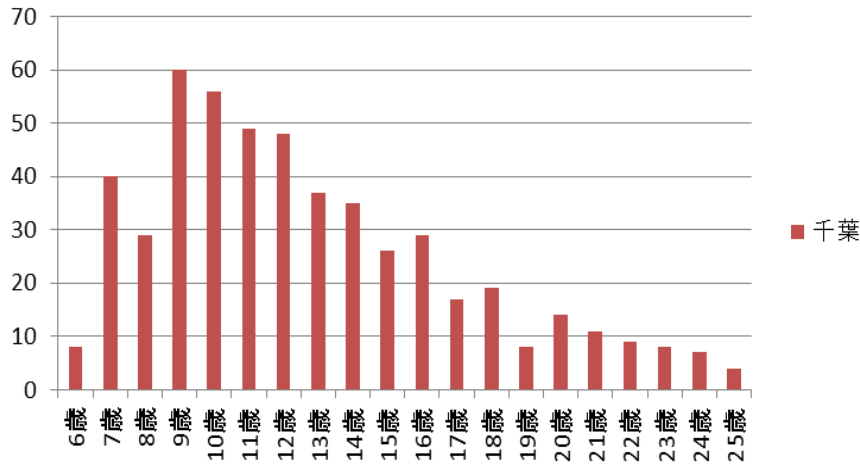
◆ 今回調査の結果 追加登録295名、中途退団541名（退団率16%）

	入団	中途退団	2016年	2017年	2018年	2019年	2020年	2021年	2022年	2023年	2024年	2025年
予測-1	200	10%	3,038	2,912	2,787	2,673	2,573	2,484	2,399	2,321	2,253	2,193
予測-2	300	6%	3,038	3,128	3,198	3,261	3,320	3,375	3,418	3,453	3,486	3,516
予測-3	400	10%	3,038	3,112	3,167	3,215	3,261	3,303	3,337	3,365	3,392	3,418

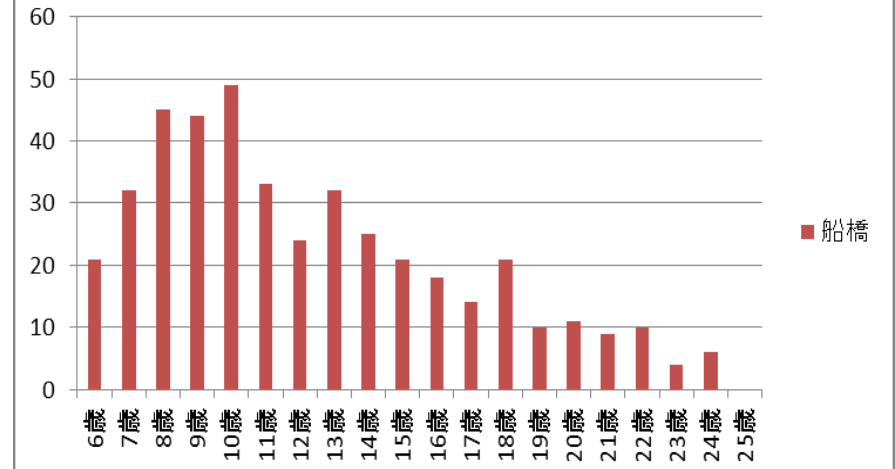


地区別 スカウトの年齢構成 ①

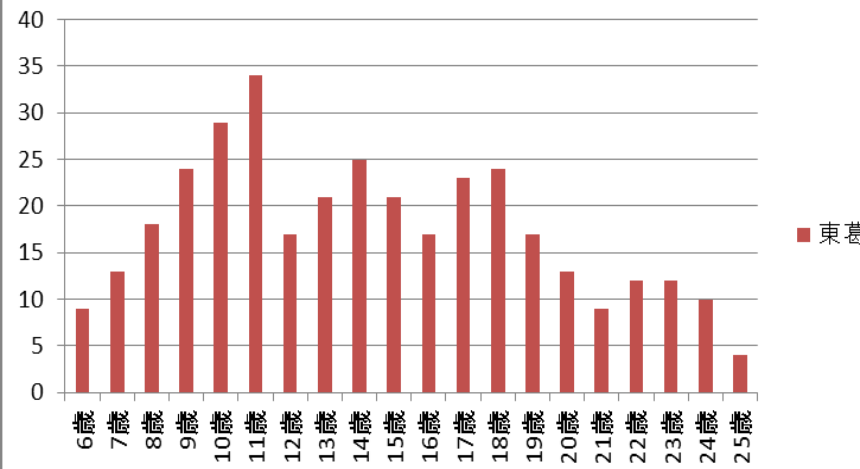
千葉



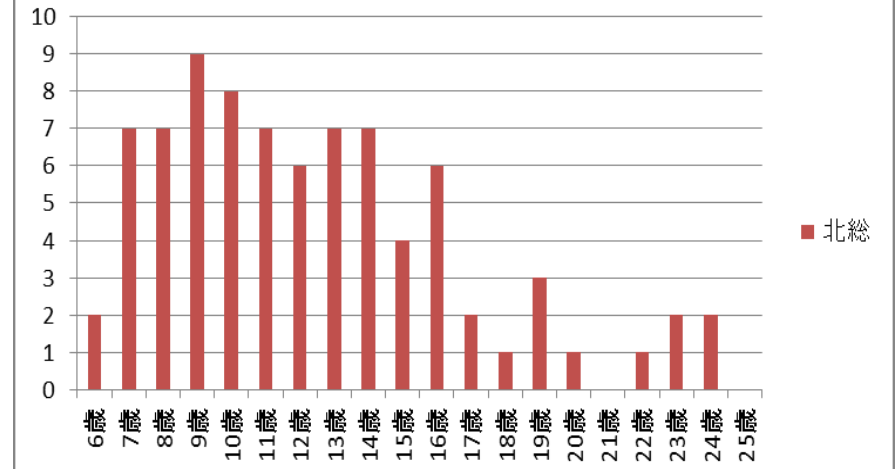
船橋



東葛

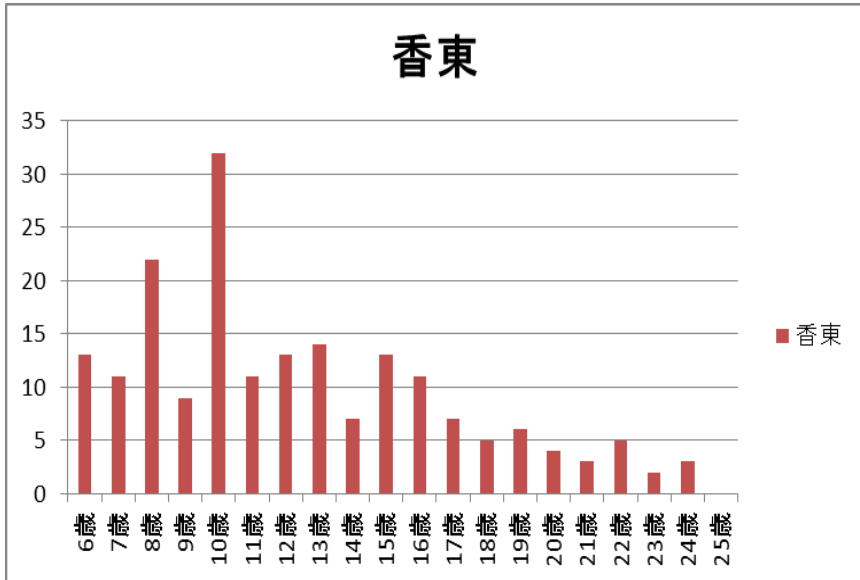


北総

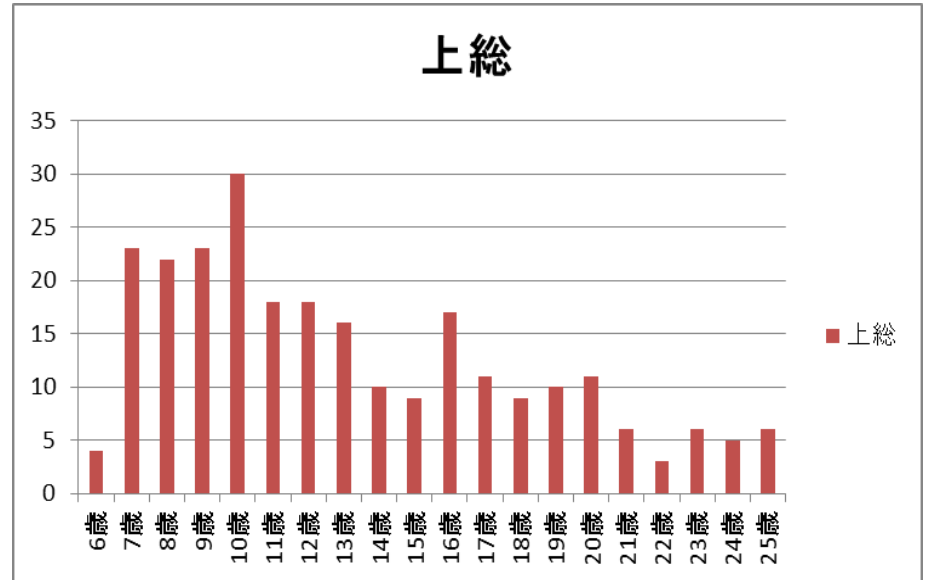


地区別 スカウトの年齢構成 ②

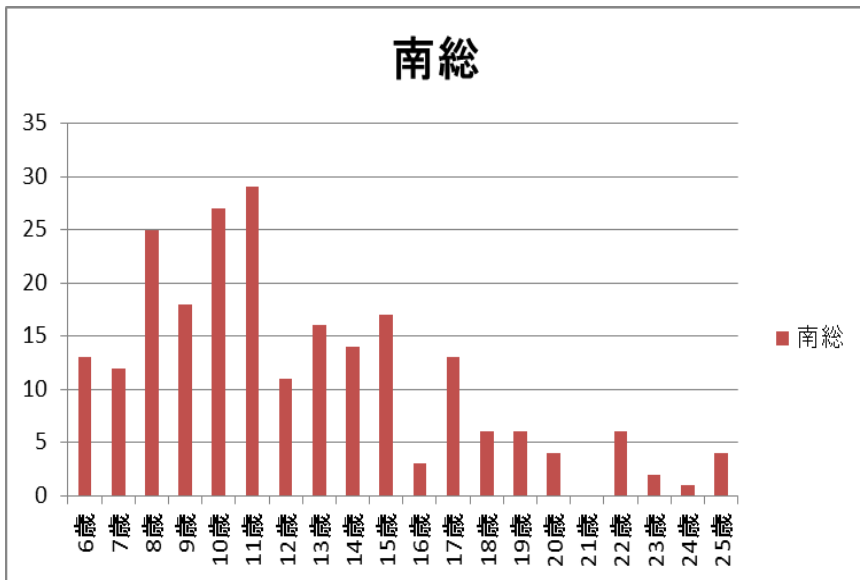
香東



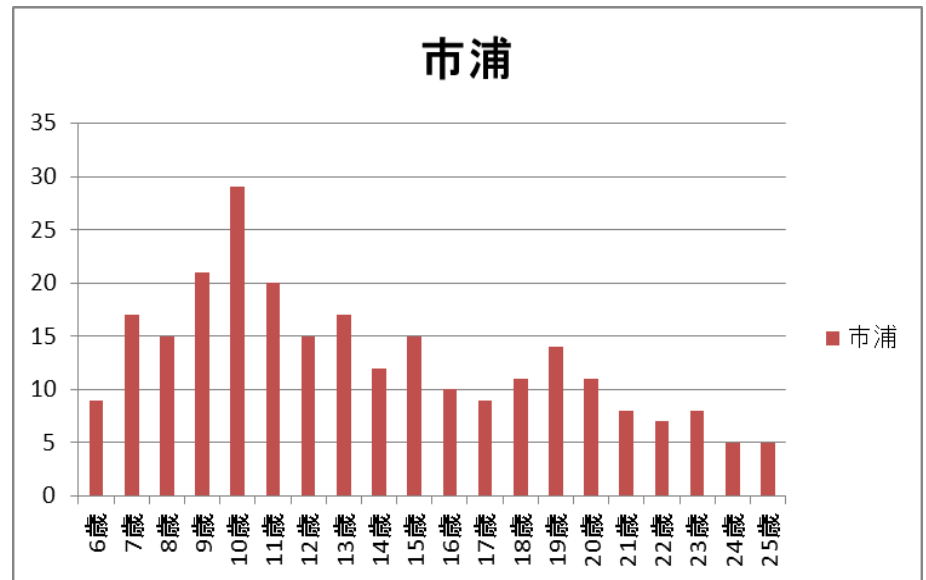
上総



南総

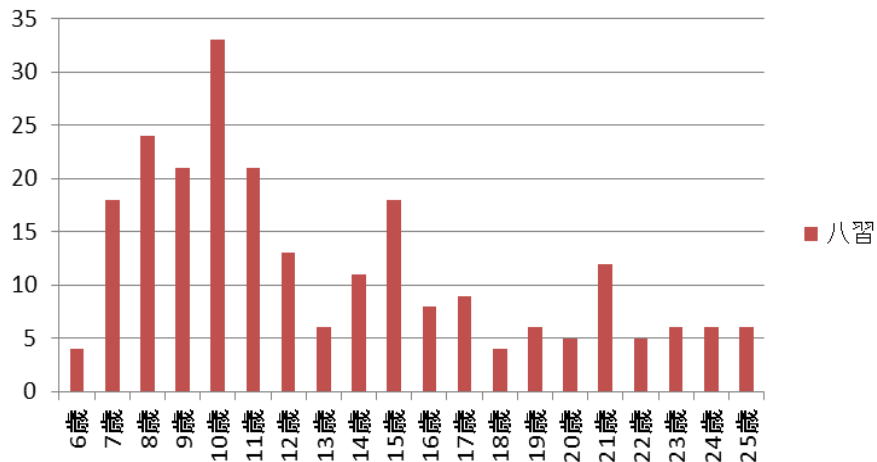


市浦

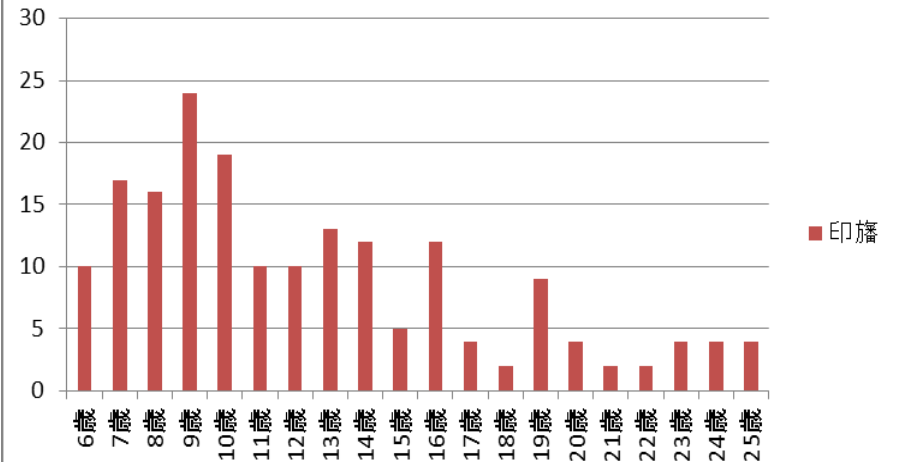


地区別 スカウトの年齢構成 ③

八習



印旛



松鎌

